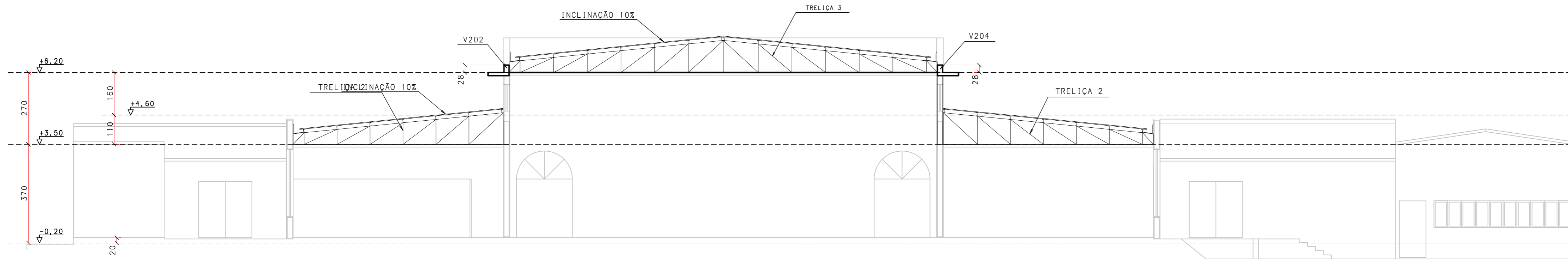
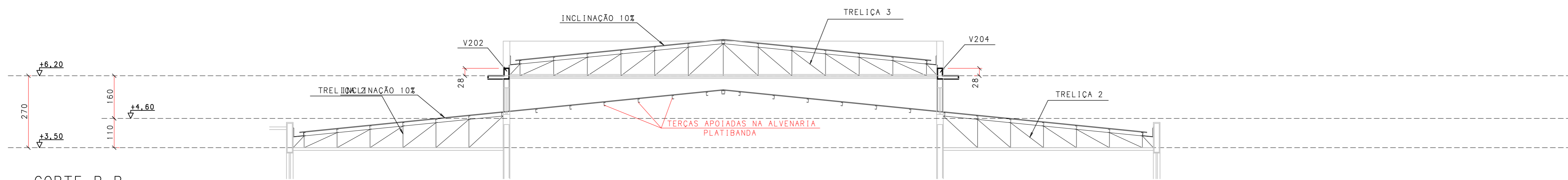


# CORTES PARA INDICAÇÃO DOS NÍVEIS DA ESTRUTURA

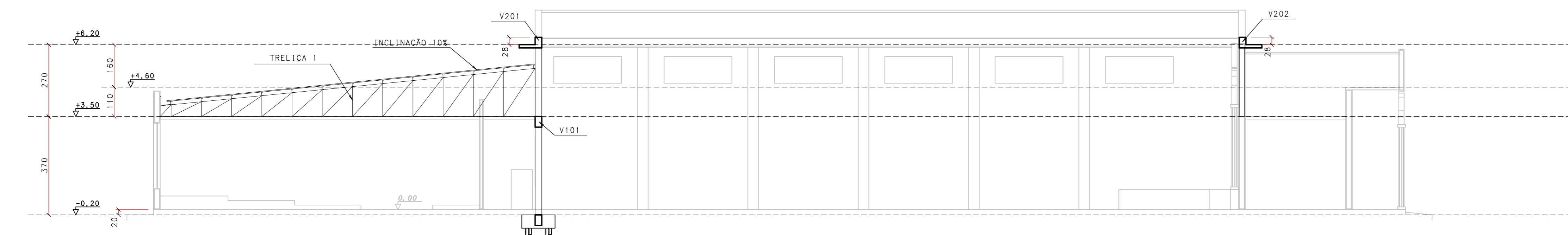
ESCALA 1:100



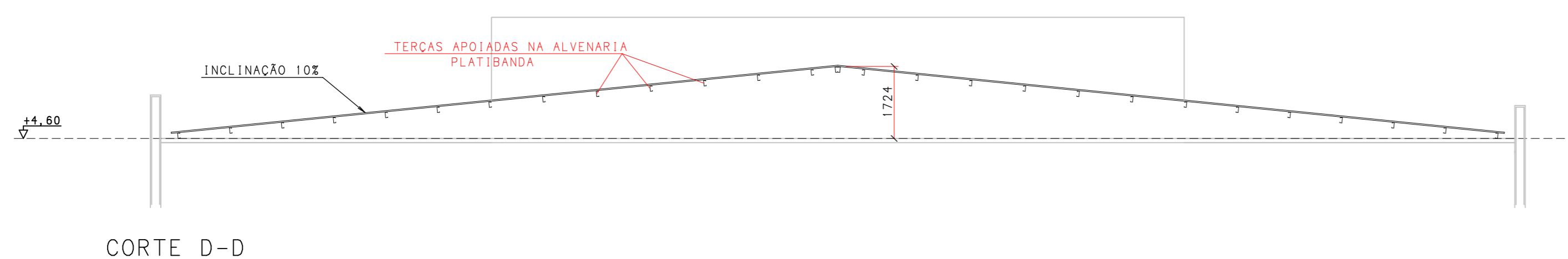
CORTE A-A



CORTE B-B



CORTE C-C



CORTE D-D

## PROCEDIMENTOS

- Para montagem ver P7 anexo9 NBR 8800;
- Para fabricação ver P6 anexo P NBR 8800;
- Aço estrutural SAE 1008-1010;
- Parafusos usar aço ASTM A325;
- Chumbadores Aço SAE 1020;
- Eletrodo para solda AWS A51 e 70XX;
- Conex Sold: Não pintar antes da solda;
- Solda filete contínuo 4mm.

## RELAÇÃO DE MATERIAL

| TRELIÇA 1    |                          | TOTAL = 4210,00  |        |                     |            |
|--------------|--------------------------|------------------|--------|---------------------|------------|
| PECAS        | DIMENSÕES (mm ou °)      | kgf/m            | kgf/m2 | COMPTOTAL m ou (m2) | PESO (kgf) |
| BANZO        | CHAPA 3 MM               | 6,59             | —      | 335,3               | 2209,00    |
| DIAGONAL     | CHAPA 3 MM               | 5,45             | —      | 367,2               | 2001,00    |
| TRELIÇA 2    |                          | TOTAL = 2707,00  |        |                     |            |
| PECAS        | DIMENSÕES (mm ou °)      | kgf/m            | kgf/m2 | COMPTOTAL m ou (m2) | PESO (kgf) |
| BANZO        | CHAPA 3 MM               | 6,59             | —      | 244,0               | 1608,00    |
| DIAGONAL     | CHAPA 3 MM               | 5,45             | —      | 201,6               | 1099,00    |
| TRELIÇA 3    |                          | TOTAL = 2269,00  |        |                     |            |
| PECAS        | DIMENSÕES (mm ou °)      | kgf/m            | kgf/m2 | COMPTOTAL m ou (m2) | PESO (kgf) |
| BANZO        | CHAPA 3 MM               | 6,59             | —      | 194,3               | 1280,00    |
| DIAGONAL     | CHAPA 3 MM               | 5,45             | —      | 181,4               | 989,00     |
| GERAIS       |                          | TOTAL = 12428,30 |        |                     |            |
| PECAS        | DIMENSÕES (mm ou °)      | kgf/m            | kgf/m2 | COMPTOTAL m ou (m2) | PESO (kgf) |
| TERÇAS       | CHAPA 2,25 MM            | 4,35             | —      | 1533,3              | 6670,00    |
| CORRENTES    | φ 12,5 MM                | 1,00             | —      | 879,00              | 879,00     |
| CVV          | CHAPA 2,00 MM            | 2,57             | —      | 309,50              | 795,40     |
| CVH          | φ 16,0 MM                | 1,58             | —      | 447,00              | 706,30     |
| CALHA        | CHAPA 20 AÇO GALVANIZADO | —                | 7,60   | 126,00              | 957,60     |
| RUFO DE ENC. | CHAPA 20 AÇO GALVANIZADO | —                | 7,60   | 154,60              | 1175,00    |
| RUFO DE CAPA | CHAPA 20 AÇO GALVANIZADO | —                | 7,60   | 163,80              | 1245,00    |
| LIGAÇÕES     |                          | TOTAL = 142,74   |        |                     |            |
| PECAS        | DIMENSÕES (mm ou °)      | kgf/m            | kgf/m2 | COMPTOTAL m ou (m2) | PESO (kgf) |
| CANTONEIRA   | L 4" x 14,16             | —                | 14,16  | 1,50                | 21,24      |
| CHUMBADOR    | φ 12,5 MM                | 0,96             | —      | 52,48               | 50,38      |
| CONSOLE      | CHAPA 6,3 MM             | —                | 49,39  | 1,44                | 71,12      |
| TOTAL GERAL  |                          | 21757,04 KG      |        |                     |            |

## REVISÕES

| REV. | DATA     | ASSUNTO       |
|------|----------|---------------|
| ROI  | 14/09/17 | REVISÃO GERAL |

**FERRIANI**  
projetos

## NOTAS E ESPECIFICAÇÕES VER MEMORIAL DE PROJETO

AV. ANHANGUERA, 604 RIBEIRÃO PRETO-SP CEP: 14025-480 FONE / FAX: (16)3635-6333  
ferrianiprojetos@ferrianiprojetos.com.br www.ferrianiprojetos.com.br

cliente: FDP - FACULDADE DIREITO FRANCA

endereco obra: RUA MAJOR NICACIO, 2377

cidade: FRANCA - SP tipo: REFORMA

obra: REFORMA - SALÃO E SALA AULA 6

projeto de estrutura: contrato: FJUL1701

coordenação: JHULY

data inicial: 16/AGO/17

CONTEÚDO DA FOLHA:

CORTES P/ INDICAÇÃO DE NÍVEIS DA ESTRUTURA

TABELA RELAÇÃO DE MATERIAIS

folha:

FJUL1701-MET-EXE

REVISÃO - 01

104